



Protokoll rörande laga skifte å fastigheten Västorp Skattegården 3⁴ eller 1/8 mantal Västorp Skattegården nr.3 litt.Ob i Brissmeneds socken av Skaraborgs län.

§ 1.

År 1937 den 27 september inställde sig undertecknad distrikts-

lantmätare hos Levin Olsson i Skattegården för att på grund av överlantmätarens för mig den 7 juni detta år utfärdade förordnande verkställa laga skifte å ovan angivna fastighet. Till sammanträdet, varom tillkännagivande utfärdats dels genom i sockenkyrkan den 12 denna månad uppläst kungörelse (se bil. nr.1) och dels genom kallelser hade infunnit sig:

- 1). De till förrättningen kallade gode männen Per Andersson från Angrimstorp och Aron Larsson från Nolgården, båda i Brissmeneds socken.
- 2.) Levin Olsson och Karl Olsson, vilka tillsammans äger 1/16 mantal av Västorp Skattegården 3⁴ samt 1/4 mtl. Västorp Skattegården 3².
- 3.) Aron Andersson och Edit Johansson, den sistnämnda genom sin man Aron Johansson, vilka tillsammans äger 1/16 mantal

⁴ av Västorp Skattegården 3 samt $\frac{1}{8}$ mantal av Västorp Skatte-
gården ³ 3 .

4.) Erland Johansson, ägare av $\frac{1}{4}$ mantal Västorp Skattegården ⁵ 3 ,

5.) Gustaf Larsson genom Harry Larsson ägare av $\frac{1}{4}$ mantal Väs-
torp Skattegården ⁶ 3 .

6.) Henning Larsson ägare av $\frac{3}{32}$ mtl. Hallan litt A och Ida Gus-
tafsson ägare av $\frac{3}{32}$ mtl. Hallan litt B samt Hanna Johansson
ägare av lägenheten Björkelund.

§ 2.

Ansökningen om förrättningen samt ovan åberopade förordnande
upplästes och bilades protokollet. Se Bilaga A och B.

§ 3.

Antecknades, att anledning till jäv mot lantmätaren eller bi-
trädande gode männen icke förekom samt att mot gode männens behö-
righet i övrigt intet var att erinra.

§ 4.

Företeddes: Karta och handlingar rörande hemmanslotten $\frac{1}{8}$ man-
tal Västorp Skattegården ⁴ 3 , varav framgick, att denna fastighet
fått sina ägor utbrutna och förlagda uti två skiften under litt
Ob vid den 28 november 1849 fastställt laga skifte å Brissmeneds
bys skifteslag. Dessjämte ägde fastigheten andel i soldattorpet

3
till 1 mtl. Västorp Skattegården 3²⁻⁶ ävensom andel i torvmosse.

Sakägarna anhöllo att skiftet skulle omfatta dels Västorp Skattegården 3⁴ och dels Skattegårdens soldattorp.

§ 5.

Det antecknades, att förrättningsmannen på sakägarnas begäran verkställt uppmätning och kartläggning av de ägor varå nu be-
gärts laga skifte och företeddes karta häröver.

§ 6.

Sakägarna hade intet laga hinder att framställa mot skif-
tets verkställande.

§ 7.

Härefter företogs utredning rörande de omständigheter som
kunna vara av beskaffenhet att inverka på frågan huruvida
tillstånd till skiftet borde meddelas eller icke. Över vad där-
vid förekommit upprättades skriftlig redogörelse, som föredrogs.

Se Bilaga C.

§ 8.

Sakägarna ansågo, att hemmanets andel i torvmossen icke kun-
de ingå i skiftet.

§ 9.

Förrättningsmännen meddelade i ärendet detta Utlåtande

Se Bilaga D.

§ 10.

Antecknades, att anledning att underställa utlåtet ägodelningsrättens prövning icke förekom.

§ 11.

Enär kartan över de i skiftet ingående ägora var upprättad föredrogs frågan om rågångarna omkring skifteslagets ägor. Därvid antecknades, att hemskiftet gränsade i norr till samf. väg som utgjorde gräns mot lägenheten Björkelund, Hallan litt A och B samt Västorp Skattegården ³, i öster till Högeslätt ¹, i söder till Västorps säteri samt i väster mot Västorp Skattegården ⁵.

Utskiftet gränsade i norr mot Östergärdet, i öster mot Västorp Skattegården ⁶ i söder mot soldattorpet samt i väster mot Västorp Skattegården ².

Soldattorpet gränsade i norr mot Västorp Skattegården ² och ⁵, i öster mot Västorp Skattegården ³, i söder mot Västorp Skattegården ² samt i väster mot Västorp Skattegården ⁵.

Vid jämförelse mellan den nyupprättade kartan och 1849 års laga skifteskarta framgick, att rågångarna omkring såväl hemskiftet som soldatmarksskiftet hävdades på sätt dessa gränser finnas upptagna å skifteskartan. Soldattorpets ägor voro på marken kringgärdade med dike och vall och ansågo sakägarna, att samma vall utgjort gräns vid laga skiftet. Norra gränsen

5

mot hemskiftet utgjordes av vägar och godkändes av samtliga sak-
ägare.

Skriftlig förening upprättadesSe Bilaga E.

Beträffande utskiftet skulle här antecknas, att detta ägo-
skifte hävdades på marken efter gamla diken, men att norra ändar-
na voro vridna något åt väster enligt skifteskartan. En rättelse
med omdikning ansågs emellertid medföra större kostnader än vad
den återvunna jorden vore värd. Skriftlig förening upprättades.

Se Bilaga F.

§ 12.

Sedan rågångarna sålunda behandlats, förklarades gränsbestäm-
ningen avslutad med tillkännagivande, att den därmed missnöjde
ägde att inom trettio dagar här^{däremot}efter anföra klander ge-
nom besvär hos Vartofta och Frökinds härads ägodelningsrätt,
som skulle ingivas till ägodelningsdomaren eller med posten in-
sändas så tidigt, att de före sagda tids utgång komme ägodelnings-
domaren tillhanda.

§ 13.

Enär klander mot gränsbestämningen icke vore att förvänta,
prövade förrättningsmännen på sakägarnas begäran hinder icke
möta för laga skiftets omedelbara fortsättande.

§ 14.

Ägoutbyte mot angränsande ägor skulle icke förekomma.

§ 15.

Företogs ägogradering därvid sakägarna ägde närvara och skulle endast skogsmarken beräknas såsom avrösningsjord.

§ 16.

Delägarna begärde, att skiftena å hemskiftet skulle utläggas så, Levin och Karl Olsson bekommer den södra delen och Aron Andersson samt Edit Johansson bekommer den norra delen samt att båda lotterna gå ut till landsvägen.

§ 17.

Nytt sammanträde utsattes att hållas härstädes den 6 oktober 1937 kl. 10, då sakägarna hava att åter tillstädeskomma.

Skattegården den 27 september 1937.

På tjänstens vägnar:

Sune Frigell.

Distriktslantmätare.

Per A. Andersson.

God man.

Aron Larsson.

God man.

Uppläst och justerat; som ovan:

Aron Andersson.

Levin Olsson.

Övriga sakägare hade avlägsnat sig före protokollets justering.

§ 62. År 1939 den 12 oktober fastställdes ägodelningsdomaren i Vartofta och Frökinds domsaga den i enlighet med dessa handlingar verkställda gränsbestämningen; betygar

På Ämbetets vägnar:

Sten Vallquist.

§ 18.

År 1937 den 6 oktober. Närvarande undertecknad lantmätare, gode männen samt delägarna Levin och Karl Clsson, Aron Andersson, Edith Johansson genom sin man Aron Johansson, Erland Johansson och Gustaf Larsson.

§ 19.

Vid ägornas gradering hade delägarna beretts tillfälle att närvara. Ägobeskrivningen var upprättad. Hävdeförteckning skulle icke upprättas enär delägarna icke hävdade särskilda ägor.

§ 20.

Delägarna träffade följande föreningSe Bilaga G.
Förrättningsmannen hade upprättat plan för skiftesläggningen och godkändes denna efter en mindre ändring å soldattorpet, samt blev på marken utstakad och rörlagd.

§ 21.

Sedan ståndskogen blivit uppräknad kommer förrättningen att

8
avslutas vid sammanträde härstädes den 9 denna månad kl. 11.

År och dag som ovan.

På tjänstens vägnar:

Sune Frigell.

Distriktslantmätare.

Per A. Andersson.

Aron Larsson.

God man.

God man.

Uppläst och justerat:

Aron Andersson.

Levin Olsson.

Övriga närvarande hade avlägsnat sig före protokollets justering.

§ 22.

År 1937 den 9 oktober. Närvarande undertecknad distriktslantmätare, gode männen samt alla delägarna.

§ 23.

Skifteslotterna hade nu blivit på marken utstakade och rörlagda och var jämväl ståndskogen uppräknad.

Med ledning härav uträknades likvid å ståndskogen mellan lotterna vilken föredrogs för de närvarande.

§ 24.

Lantmätaren underrättade sakägarna, att, jämlikt bestämmelserna i

21 kap. 47 § jorddelningslagen, utstakningen på marken, om den ej

klandras inom ett år efter förrättningskartans utlämnande till sakägarna, tager åt sig vitsord framför kartans och handlingarnas namnvisning.

§ 25.

Sakägarna ansågo icke erforderligt, att konceptkartan hölls tillgänglig å förrättningsstället längre än till sammanträdet slut.

§ 26.

Levin Olsson utsågs att emottaga avskrift av förrättningshandlingarna och kopia av kartan, då denna framdeles komme att utlämnas.

§ 27.

Förrättningsmannen skulle erhålla ersättning enligt dagberäkning för sammanträde och uppsättandet av protokoll under den 27 sept., den 6 och 9 okt. med tillsammans två dagarvoden, för gradering 1,5 dagarvoden, tillhoppa 3,5 dagarvoden och i övrigt enligt gällande taxa.

Arvodet för verkställandet av skogslikviden skulle utgå med två dagarvoden.

§ 28.

De närvarande anmodade Levin Olsson och Aron Andersson att justera dagens protokoll.

§ 29.

Förrättningen förklarades avslutad med tillkännagivande, att avskrift av förrättningshandlingarna komme att inom femton dagar här efter tillställas vederbörande samt att den, som vore missnöjd med under densamma meddelat beslut eller vidtagen åtgärd, ägde att där emot föra talan hos Vartofta och Frökinds domsagas ägodelningsrätt genom till ägodelningsrätten ställda besvär, som skulle ingivas till ägodelningsdomaren inom fyratiofem dagar härafter eller på klagandens eget äventyr med posten insändas så tidigt, att de komme ägodelningsdomaren tillhanda inom ovannämnda tid.

Skattegården den 9 oktober 1937.

På tjänstens vägnar:

Sune Frigell.

Distriktslantmätare.

Per A. Andersson.

Aron Larsson.

God man.

God man.

Uppläst och justerat: Skattegården den 9 oktober 1937.

Aron Andersson.

Levin Olsson.

Bil. A.

Till Herr Överlantmätaren i Skaraborgs län.

Härmed anhålles värdsamt om förordnande för distrikts-

lantmätaren i Falköpings distrikt S. Frigell att verkställa laga

11
13.
skifte å 1/8 mtl. Västorp Skattegården litt Ob 3⁴ uti Briss-
meneds socken av Skaraborgs län.

Falköping den 26 maj 1937.

Levin Olsson.

adr. Skattegården, Brissmened.

Bil. B.

Resolution.

Överlantmätaren i Skaraborgs län förordnar härigenom dist-
riktslantmätaren i Falköpings distrikt att, därest laga hinder
ej möter, verkställa den förrättning, som uti härvid fogade an-
sökning avses. Kvitto å emottagandet av detta förordnande in-
förväntas omgående.

Mariestad den 7 juni 1937.

F. B. Harris.

Bilaga C.

Redogörelse

för verkställd utredning rörande ifrågasatt laga skifte å

1/8 mantal Västorp Skattegården 3 i Brissmeneds socken av
Skaraborgs län.

Nämnda fastighet har erhållit sina ägor utbrutna i två skiften vid den 28 november 1849 fastställt laga skifte å Brissmeneds bys skifteslag varav hemskitfet innehåller följande ägor:

åker	4,4050 hektar
äng	3,0560 "
skogsmark	9,0620 "

Utskitfet innehåller följande ägor:

åker	1,8940 hektar
äng	0,0550 "

Tillsammans innehålla båda skiftena följande ägor:

åker	6,2990 hektar
äng	3,1110 "

Summa inrösningsjord 9,4100 hektar

skogsmark 9,0620 "

Dessjämte hör till hemmanet andel i Skattegårdens soldattorp samt i skiftad torvmosse.

Från fastigheten har tidigare inga ägor fränskilts.

Skattegårdens soldattorp innehåller en areal av 5,3870 hektar och består av skogsmark lämplig till bete.

Inom skifteslagets gränser finnes en del av gamla och

13
nya landsvägen. Ägorna utgöra sådant skifteslag, som omfattas
les i 1 kap. 2 § 2 jorddelningslagen.

Skattegården den 27 september 1937.

På tjänstens vägnar:

Sune Frigell.

Distriktslantmätare.

Bilaga D.

U t l å t a n d e

rörande sökt laga skifte å 1/8 mantal Västorp Skattegården 3⁴
i Brissmeneds socken av Skaraborgs län.

Förrättningsmännen anse med hänsyn till ägornas beskaffenhet att hermanet må kunna delas i tvänne lika stora fastigheter särskilt då åkerarealen genom odling kan betydligt utvidgas. Visserligen bliva lotterna små, men enär tillfälle till förtjänstarbete finnes i trakten synes båda lotterna kunna bestå såsom självständiga fastigheter.

Då i övrigt intet förekommit, som kan utgöra hinder mot det begärda laga skiftet, pröva förrättningsmännen härmed skäligen meddela tillstånd till skiftet.

Beträffande skifteslagets omfång, finna förrättningsmännen utrett, att skifte å den samfällda torvmossen för utbrytning

av skifteslagets andel däri icke komme att medföra fördelar, som uppväga med ett sådant skifte förenade kostnader och olägenheter och besluta med anledning härav, att dessa mossågor icke skola ingå i skiftet.

Vad soldatjorden beträffar finna förrättningsmännen att detta ägoområde kan delas utan någon delägarers förfång och besluta att soldatjorden nu skall i skiftet ingå.

Avsättande av gemensamhetsskog oberoende av delägarnas beslut skall icke ifrågakomma.

Skattegården den 27 september 1937.

På tjänstens vägnar:

Sune Frigell.

Distriktslantmätare.

Per A. Andersson.

Aron Larsson.

God man.

God man.

Bilaga E.

F ö r e n i n g.

Vid denna dag i behörig ordning tillkännagivet och hållet
lantmäterisammanträde rörande laga skifte å fastigheten 1/8

4

mental Västorp Skattegården 3 i Brissmeneds socken av Skaraborgs län hava vi undertecknade förenats om att godkänna

rågängen emellan å ena sidan hemskiftet till samma fastighet
 och å andra sidan dels 1/4 mantal Västorp Skattegården 3, dels⁵
 1/8 mantal Västorp Skattegården 3³ och dels 3/32 mantal Hallan
 litt A, 3/32 mantal Hallan litt B samt lägenheten Björkelund
 på sätt samma rågångar hävdas å marken och nu blivit å laga
 skifteskartan utmärkta.

Skattegården den 27 september 1937.

För 1/8 mantal Västorp Skattegården 3⁴

Karl Olsson

Levin Olsson

Aron Andersson. Edith Johansson. gn Aron Johansson.

För 1/4 mantal Västorp Skattegården 3⁵

Erland Johansson.

För 1/8 mantal Västorp Skattegården 3³

Aron Andersson. Edith Johansson. gn Aron Johansson

För 3/32 mantal Hallan litt A

Henning Larsson.

För 3/32 mantal Hallan litt B.

Ida Gustavsson

m. h. p. p.

För lägenheten Björkelund

Hanna Johansson.

Egenhändiga underskrifterna bevittna:

Aron Larsson.

Per A. Andersson.

Bilaga F.

F ö r e n i n g.

Beträffande rågången å Gunnarsbergsmossen till 1/8 mantal

Västorp Skattegården ⁴ 3 i Brissmeneds socken av Skaraborgs

län hava vi härmed överenskommit att godkänna dessa rågångar

på sätt de nu innehavas och hävdas å marken emot dels Gustav

Larssons 1/4 mantal Västorp Skattegården ⁶ 3 och dels Levin

och Karl Olssons 1/4 mantal Västorp Skattegården ² 3 i Brissmeneds socken av Skaraborgs län.

Skattegården den 9 oktober 1937.

För Skattegården ⁶ 3

Gustaf Larsson

För Skattegården ² 3

Levin Olsson.

Karl Olsson.

För Skattegården ⁴ 3

Levin Olsson.

Karl Olsson.

Aron Andersson

Edith Johansson gm Aron Johansson.

Godkännandet och egenhändiga underskrifterna bevittna:

Aron Larsson.

Per A. Andersson.

Bilaga G.F ö r e n i n g.

Vid lantmäterisammanträde rörande laga skifte å 1/8 mantal Västorp Skattegården 3 samt soldattorpet till 1 mantal Västorp Skattegården hava vi härmed överenskommit om följande:

- 1). Delningsgrunden skall bli va ägande mantalet.
- 2). Såsom samfällid undantages å hemskitet ägoffiguren nr.26 jämte fyra meter bred väg över fig. 30,31,32 och 33 ut till rågången mot Skattegården 3.
- 3). Endast ståndskogslikvid skall beräknas och utgå, varvid pris set beräknas till fem kronor per kubikmeter fast mått å hemskitet samt å soldattorpet till fyra kronor för asp och fem kronor för övrig skog.
De likvider, som bli va en följd härav skola utgå i penningar och skola utgå inom en månad efter det förrättningen blivit fastställd.

- 4). Å soldattorpet äga delägarna rätt att begagna väg i mån av behov över varandras ägor.
- 5). De nya skiftena skola tillträdas så snart de blivit på marken utstakade och rörlagda.

Sålunda överenskommet försäkra:

Skattegården den 6 oktober 1937.

Levin. Olsson.

Karl Olsson.

Aron Andersson.

Edith Johansson gn. Aron Johansson. Erland Johansson.

Gustav Larsson

Godkännandet och egenhändiga underskrifterna bevittna:

Aron Larsson.

Per A. Andersson.

Tilldelningslängd till grund för laga skiftet å ägor till Västorp Skatte-
 4 gården 3 eller 1/8 mtl. Västorp Skattegården nr. 3 litt. Ob samt soldat-
 torpet till 1 mtl. Västorp Skattegården nr. 3 i Brissmeneds socken av Skara-
 borgs län:

	Uppskattningsinnehåll						Total- Summa
	Västorp Inrättad jord		Västorp Aurösa jord		Summa		
	Hektar	Kvm Ar	Hektar	Kvm Ar	Hektar	Kvm Ar	Hektar
På sätt närmare framgår av ägobeskriv- ningen innehålla de i skiftet ingående ägorna	5 37 1/2	1 13 39	6 80 81	8 27 1	7 63 58		
För delägarnas i Västorp Skattegården 3 gemensamma behov har avsatts till ut- fartsväg	1/67	93	2 60	-	2 60		
Återstående uppskattningsinnehåll fördelas efter mantal, i följd varav:							
0 1/4 mtl. ³ , Levin och Karl Olsson bekom- mer					2 67	20 67	20 67
0a 1/8 mtl. ³ , Aron Andersson och Edith Johansson bekommer					10 34	10 34	10 34
0ba 1/16 mtl. av ⁴ 3, Levin och Karl Olsson bekommer	2 67 87	7 103	3 39 10	5 17	3 44 27		
0bb 1/16 mtl. av ⁴ 3, Aron Andersson och Edith Johansson bekommer	2 67 88	7 103	3 39 11	5 17	3 44 28		
0c 1/4 mtl. ³ , Erland Johansson bekommer					20 68	20 68	20 68
0d 1/4 mtl. ³ , Gustaf Larsson bekommer					20 68	20 68	20 68
Summa	5 37 1/2	1 13 39	6 80 81	8 27 1	7 63 58		
vilken summa är densamma, som återfinnes i ägobeskrivningen.							
Skattegården den 6 oktober 1937.							
På tjänstens vägnar:							
Sune Frigell.							
Distriktslantmätare.							

Delningsbeskrivning vid laga skiftet å ägorna till Västorp Skattegården 3⁴ eller 1/8 mtl. Västorp Skattegården nr.3 litt. Ob samt soldattorpet till 1 mtl. Västorp Skattegården nr. 3 i Brissmeneds socken av Skarabo borgs län. Upprättad år 1937.

Ägofigu- rernas nummer å kartan	Ägoras namn, ägoslag och naturlig beskaffenhet m. m.	Gradtal	Inrösningsjord						Avrösningsjord								
			Åker			Ång och odlingsmark			Areal			Uppskattn.- innehåll					
			Hektar	Ar	Kvm	Hektar	Ar	Kvm	Hektar	Ar	Kvm	Hektar	Ar	Kvm			
	<i>i Skattebolaget ej ingående men som till gränsen för Skattegården 3⁴ gemensamt</i>																
	<i>Från laga skiftet utskillets ägor:</i>																
	<i>Andruts, av mark för oljagård i Västorp Skattegården 3⁴ gemensamt</i>																
	<i>Samman behör:</i>																
	<i>a utskilning 40 meter bred:</i>																
nr 26	<i>Skogsmark, röj</i>	10															
nr 30	<i>Åker, sandmylla</i>	12			40		33										
nr 31	<i>Å.</i>	14			80		57										
nr 32	<i>Å.</i>	12			20		17										
nr 33	<i>Å.</i>	15			90		60										
nr 36	<i>Skogsmark, mörk</i>	6															
	<i>Samman utskilning 0,150 hektar</i>																
	<i>Samman</i>				230		167										
	<i>Fördelning i äppelå</i>																
	<i>Åker</i>				230		167										
	<i>Avrösningsjord</i>				920		93										
	<i>Samman</i>				1150		260										
	<i>Öd laga skiftet utskillets äppelå:</i>																
	<i>Oba. Västorp Skattegården nr 34, 1/16 mtl. Laga nr Karl Olson,</i>																
	<i>den utskillets ångare för skiftet. R.Nr 3?</i>																
	<i>1:sta eller 2:ndakraft:</i>																
1	<i>Skogsmark, mörk</i>	4												5-			125
2	<i>Å.</i>	3												1130			377
3	<i>Å.</i>	10												1350			135
4	<i>Å.</i>	20												1950			98
5	<i>Å.</i>	4												910			220
	<i>Samman</i>													5840			963

Ägofigu- rernas nummer å kartan	Ägornas namn, ägoslag och naturlig beskaffenhet m. m.	Gradtal	Inrösningsjord						Avrösningsjord									
			Åker			Äng och odlingsmark			Areal			Uppskattn.- innehåll						
			Hektar	Ar	Kvm	Hektar	Ar	Kvm	Hektar	Ar	Kvm	Hektar	Ar	Kvm				
															Hektar	Ar	Kvm	Hektar
Övertäl																		
6	Belusåen, morän	45																
7	Ör	4																
8	Ör	8																
9	Åker, sandmylla	1	450		450													
9a	Belusåen, morän	8	70		70													
10	Åker, sandmylla	12																
11	Ör	11	400		400													
12	Ör	1	490		490													
13	Ör	1	360		360													
14	Ör	12	350		350													
15	Ör	14	1230		1230													
16	Ör	13	570		570													
16a	Ör	14	950		950													
17	Ör	12	9-		9-													
18	Ör	12	7-		7-													
19	Belusåen, morän	5																
20	Ör	55																
21	Åker, sandmylla	1	4720		4720													
22	Ör	13	22-		22-													
23	Belusåen, morän	3																
24	Ör	45																
25	Ör	45																
26	Belusåen, morän	6																
27	Ör	8																
28	Ör	6																
Summa													18660	15806	217860	5793	39810	6606
29	Belusåen, morän	45																
30	Ör	45																
31	Belusåen, morän	6																
32	Ör	45																
33	Belusåen, morän	3																
34	Ör	45																
35	Belusåen, morän	6																
36	Ör	8																
37	Ör	6																
38	Ör	6																
Summa													4920	720	2100	833	720	
Summa													4920	720	2100	833	720	
Summa													4750	599	5799	140	4750	
Summa													10270	1712	1712	1070	1070	
Summa													8560	1070	1070	410	410	
Summa													2460	410	410	6606	6606	

Ägofigu- rernas nummer å kartan	Ägornas namn, ägoslag och naturlig beskaffenhet m. m.	Gradtal	Inrösningsjord						Avrösningsjord									
			Åker			Äng och odlingsmark			Areal			Uppskattn.- innehåll						
			Hektar	Ar	Kvm	Hektar	Ar	Kvm	Hektar	Ar	Kvm	Hektar	Ar	Kvm				
	<u>Frukluung i äppelag</u>		18660	5806														
	Åker		27860	5793														
	Summa inrösningsjord		46520	21599														
	inrösningsjord		39810	6606														
	Totalsumma		86330	28205														
	<u>Ända skiltet eller Summas berägnelsen.</u>																	
39	Åker, mossjord	1.6	83-	5188														
	Summa		83-	5188														
	<u>Tredje skiltet eller viltstapet:</u>																	
49	Storqvark, morän				7													
50	St.				4													
51	St., mossjord				10													
52	St., morän				8													
53	St.				7													
	Summa																	
	<u>Summandes av Stockholms Län skiften:</u>																	
	Åker		26960	20994														
	Äng		27860	5793														
	Summa inrösningsjord		54820	26787														
	Inrösningsjord		46430	7640														
	Totalsumma		101250	34427														

Ägofigu- rernas nummer å kartan	Ägornas namn, ägoslag och naturlig beskaffenhet m. m.	Gradtal	Inrösningsjord						Avrösningsjord					
			Åker			Äng och odlingsmark			Areal			Uppskattn.- innehåll		
			Areal	Uppskattn.- innehåll	Areal	Uppskattn.- innehåll	Areal	Uppskattn.- innehåll	Hektar	Ar	Kvm	Hektar	Ar	Kvm
40	Ända Skiftet eller Sunnarsborgs norra:													
41	Äng, mossjord, plantbunden	5			5.50		1.10							
42	Äker, mossjord	2	11.50	575										
	Är	1.6	94-	5875										
	<i>Summa</i>		105.50	6450	5.50	6450					1.10			
	Fördelning i äpplsåg													
	Äker		105.50	6450										
	Äng		5.50	110										
	<i>Summa inrösningsjord</i>		111-	6560										
	<i>Summan av Grösländs två skiften:</i>													
	Äker		356.60	25185										
	Äng		63.10	1600										
	<i>Summa inrösningsjord</i>		419.70	26785										
	<i>Avrösningsjord</i>		464.80	7640										
	<i>Totalsumma</i>		884.50	34425										
	O. Värlöv Stenkyrkans 30, 1/4 mill. Sena och Lars Ekens													
	Ärosum fjärd och skift:													
	Lohallskapet													
4043	Ärosumsk, norra	4											88	
4044	Är	5											16	
4046	Är	6											268	
47	Är	4											145	
48	Är	8											469	
4049	Är	7											647	
4050	Är	4											290	
4051	Är mossjord	10											80	
4052	Är moss	8											950	1.18
4053	Är	7											140	20
	<i>Summa</i>											133.0	2067	

R.Nr. 32

Sammandrag av

Litt.	Jordregisternummer	Fastigheters namn, nummer och ägare m. m.	Mantal	Antal skiften	Inrösnings-					
					Åker			Äng		
					Areal Hektar	Uppskattn.- innehåll Ar	Kvm	Areal Hektar	Upp- skattn.- innehåll Ar	Kvm
		7 skifteslaget ej ingående, men imm. dess gränser befid- liga områden - Fram laga skiftet utskut- na ägar - - - - Undantag av mark för delägarnas i Västorp Skattegår- den 3 ⁴ gemensamma behov - - -	-	-	2.30	1.69				
Oba	37	Västorp Skattegården nr. 3, Lenn Olsson och Karl Olsson	$\frac{1}{2}$	3	2.69.60	2.09.94	2.78.60	2.78.60	2.78.60	2.79.92
Obb	38	Västorp Skattegården nr. 3, Arne Andersson och Edith Johansson	$\frac{1}{2}$	2	3.56.60	2.51.85	62.10	62.10	16.03	
O	38	Västorp Skattegården nr. 3, Lenn och Karl Olsson	$\frac{1}{4}$	1						
Oa	33	Västorp Skattegården nr. 3, Arne Andersson och Edith Johansson	$\frac{1}{2}$	1						
Oc	35	Västorp Skattegården nr. 3, Erik Johansson	$\frac{1}{4}$	1						
Od	36	Västorp Skattegården nr. 3, Gustaf Larsson	$\frac{1}{4}$	1						
		Summa	1	9	6.28.50	4.63.46	3.41.70	3.41.70	73.96	

förestående delningsbeskrivning

jord										Avrösningsjord										Totalsumma														
Odlingssmark					Summa inrösningsjord					Skogsmark					Annan avrösningsjord					Summa avrösningsjord					Areal			Uppskattn.- innehåll						
Areal	Kvm	Ar	Hektar		Areal	Kvm	Ar	Hektar		Areal	Kvm	Ar	Hektar		Areal	Kvm	Ar	Hektar		Areal	Kvm	Ar	Hektar		Areal	Kvm	Ar	Hektar		Areal	Kvm	Ar	Hektar	
2 20	1 67				2 30	1 67				9 20	93				9 20	93					11 50	2 60												
					5 48 20	2 67 87				4 64 30	76 40				4 64 30	76 40					4 64 30	76 40				10 12 00	3 44 27							
					4 19 70	2 67 88				4 64 80	76 40				4 64 80	76 40					8 84 50	3 44 28												
										1 32 20	20 67				1 32 20	20 67						1 32 20	20 67											
										75 10	10 34				75 10	10 34					75 10	10 34												
										98 80	20 68				98 80	20 68					98 80	20 68												
										1 66 40	20 68				1 66 40	20 68					1 66 40	20 68												
					9 70 20	5 57 42				14 10 80	2 26 10				14 10 80	2 26 10					14 10 80	2 26 10				23 81 -	7 63 52							

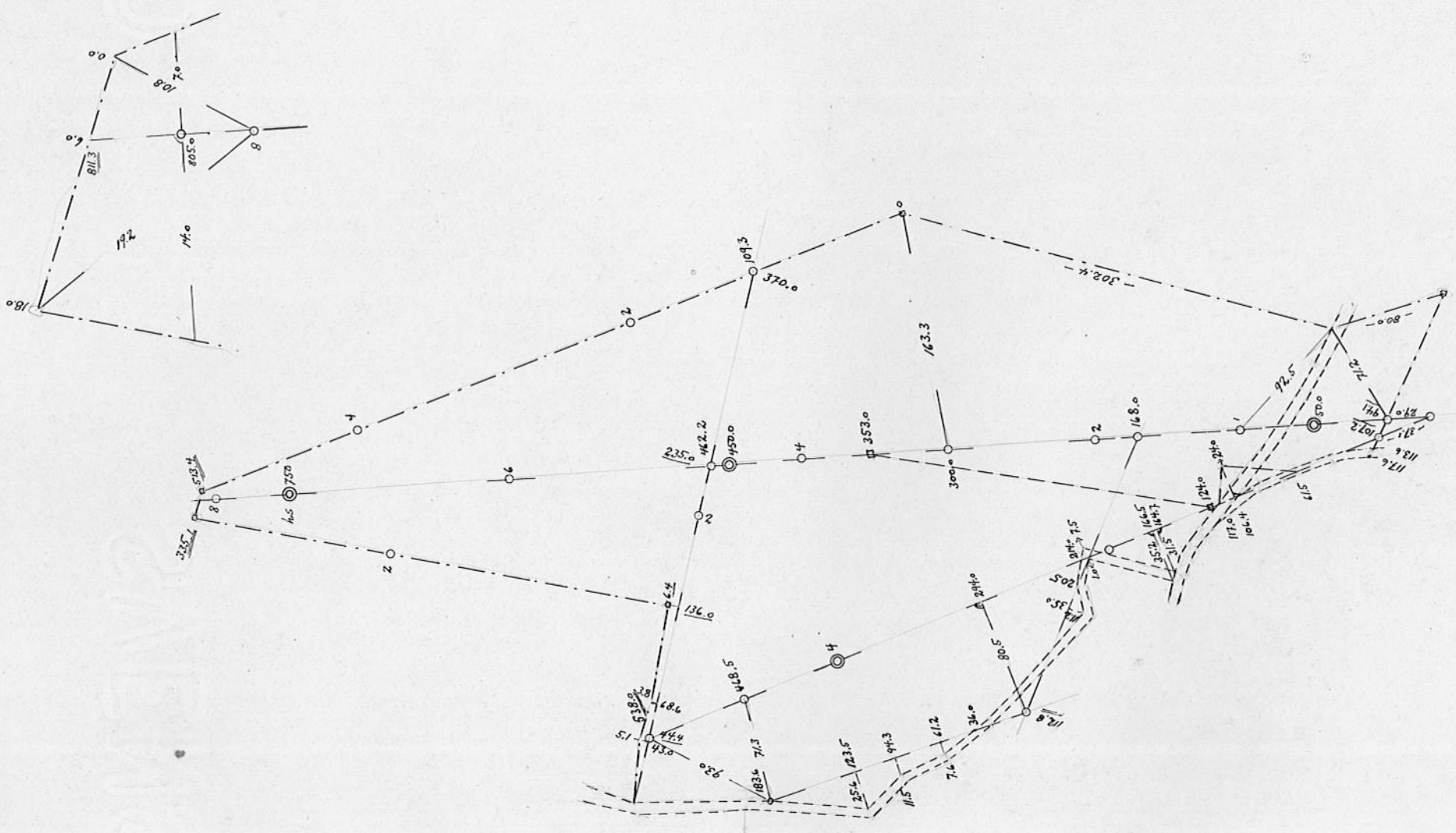
Markägaren den 6 oktober 1937
 På tjänstens vägnas:
 Lasse Trigel
 Distriktslantmätare

gönnvårdspolisens örnredning

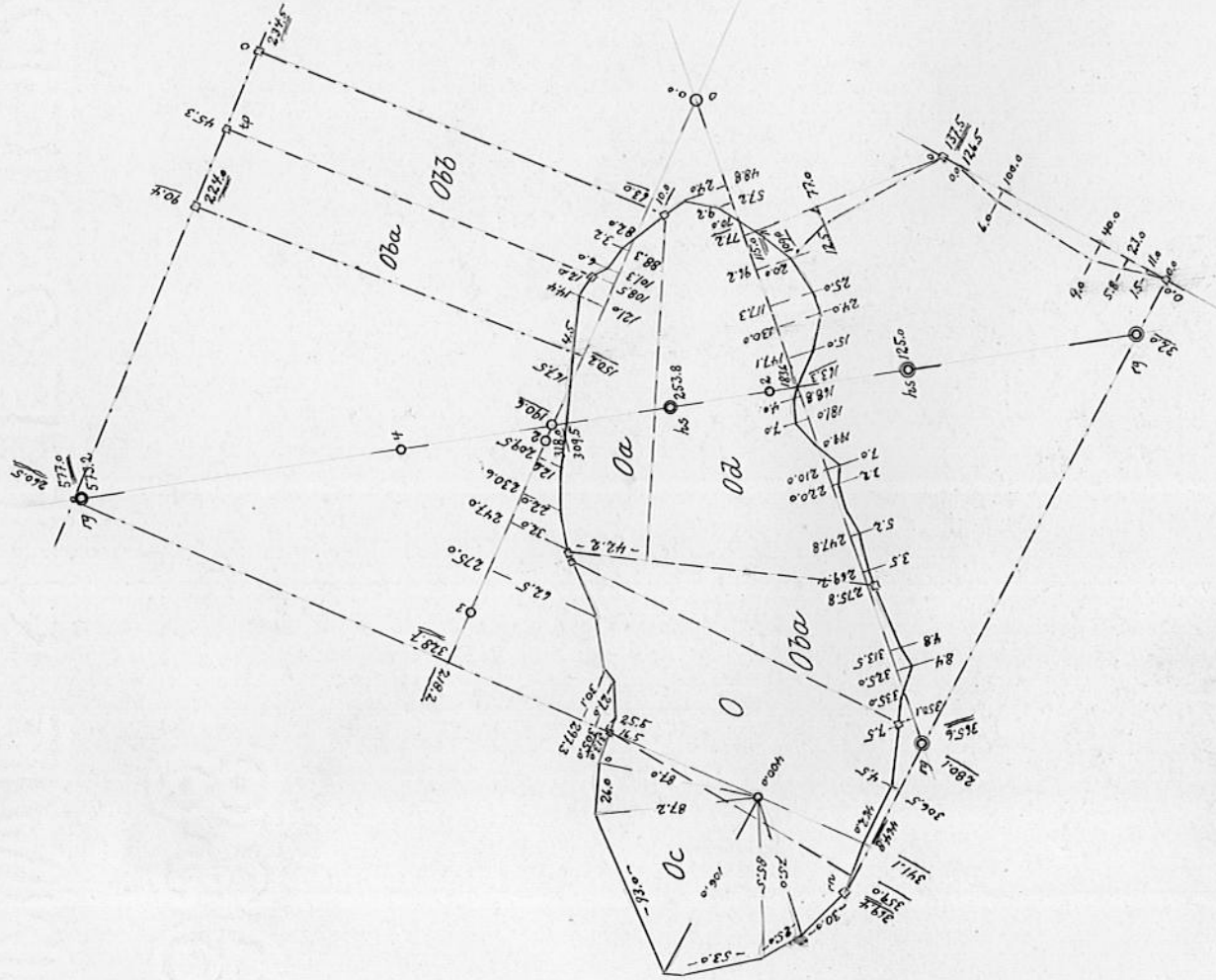
Säsong	Individer				Totalt antal	Säsong	Individer				Totalt antal
	Individer	Individer	Individer	Individer			Individer	Individer	Individer	Individer	
1911	1	1	1	1	4	1912	1	1	1	1	4
1913	1	1	1	1	4	1914	1	1	1	1	4
1915	1	1	1	1	4	1916	1	1	1	1	4
1917	1	1	1	1	4	1918	1	1	1	1	4
1919	1	1	1	1	4	1920	1	1	1	1	4
1921	1	1	1	1	4	1922	1	1	1	1	4
1923	1	1	1	1	4	1924	1	1	1	1	4
1925	1	1	1	1	4	1926	1	1	1	1	4
1927	1	1	1	1	4	1928	1	1	1	1	4
1929	1	1	1	1	4	1930	1	1	1	1	4
1931	1	1	1	1	4	1932	1	1	1	1	4
1933	1	1	1	1	4	1934	1	1	1	1	4
1935	1	1	1	1	4	1936	1	1	1	1	4
1937	1	1	1	1	4	1938	1	1	1	1	4
1939	1	1	1	1	4	1940	1	1	1	1	4
1941	1	1	1	1	4	1942	1	1	1	1	4
1943	1	1	1	1	4	1944	1	1	1	1	4
1945	1	1	1	1	4	1946	1	1	1	1	4
1947	1	1	1	1	4	1948	1	1	1	1	4
1949	1	1	1	1	4	1950	1	1	1	1	4
1951	1	1	1	1	4	1952	1	1	1	1	4
1953	1	1	1	1	4	1954	1	1	1	1	4
1955	1	1	1	1	4	1956	1	1	1	1	4
1957	1	1	1	1	4	1958	1	1	1	1	4
1959	1	1	1	1	4	1960	1	1	1	1	4
1961	1	1	1	1	4	1962	1	1	1	1	4
1963	1	1	1	1	4	1964	1	1	1	1	4
1965	1	1	1	1	4	1966	1	1	1	1	4
1967	1	1	1	1	4	1968	1	1	1	1	4
1969	1	1	1	1	4	1970	1	1	1	1	4
1971	1	1	1	1	4	1972	1	1	1	1	4
1973	1	1	1	1	4	1974	1	1	1	1	4
1975	1	1	1	1	4	1976	1	1	1	1	4
1977	1	1	1	1	4	1978	1	1	1	1	4
1979	1	1	1	1	4	1980	1	1	1	1	4
1981	1	1	1	1	4	1982	1	1	1	1	4
1983	1	1	1	1	4	1984	1	1	1	1	4
1985	1	1	1	1	4	1986	1	1	1	1	4
1987	1	1	1	1	4	1988	1	1	1	1	4
1989	1	1	1	1	4	1990	1	1	1	1	4
1991	1	1	1	1	4	1992	1	1	1	1	4
1993	1	1	1	1	4	1994	1	1	1	1	4
1995	1	1	1	1	4	1996	1	1	1	1	4
1997	1	1	1	1	4	1998	1	1	1	1	4
1999	1	1	1	1	4	1999	1	1	1	1	4

Andskrifterna bestyckes på tjänstens präpar:
Karlsson

Måtskiss nr 1
4
till Västorp Skattegård 3.



Måtskiss nr 2⁴
till Västorp Skattegården 3.



Bestyrkes på tjänstens vägnar:

Knut Fern